



## ОСТАНОВИСЬ!

- перед пешеходным переходом на тротуаре
- чтобы оценить ситуацию перед переходом проезжей части дороги
- убедись, что нет помех для обзора проезжей части дороги



## СМОТРИ!

- налево, направо и снова налево
- смотри на проезжую часть дороги, а не в телефон

# ТВОЙ ВЕРНЫЙ ХОД, ЮНЫЙ ПЕШЕХОД!



## СЛУШАЙ!

- звуки приближающихся автомобилей
- советы взрослых, если не уверен в своих действиях



## ИДИ!

- по пешеходному переходу
- не торопись и не задерживайся
- контролируй ситуацию вокруг



## ДУМАЙ!

- оцени ситуацию на проезжей части дороги
- убедись в безопасности



## МЫ В ОТВЕТЕ ЗА ТО, ЧЕМУ НАУЧИЛИ!

ДЕТИ КОПИРУЮТ ПОВЕДЕНИЕ РОДИТЕЛЕЙ, ПОЭТОМУ  
ВЗРОСЛЫМ ВАЖНО СТАТЬ ДЛЯ НИХ ПРАВИЛЬНЫМ ПРИМЕРОМ



Важно переходить проезжую часть дороги только по пешеходному переходу и быть внимательным



Необходимо быть внимательным на парковках, дорогах у торговых центров и на дворовых территориях – это места не только для пешеходов, но и для автомобилей



Нужно выходить из автомобиля со стороны тротуара или обочины и только после его полной остановки



При переходе проезжей части дороги в темное время суток, важно использовать световозвращающие элементы



Необходимо дождаться полной остановки транспортного средства, прежде чем садиться в него

**ОБЪЯСНЯЙТЕ ДЕТЯМ ОСНОВЫ ПРАВИЛ  
ДОРОЖНОГО ДВИЖЕНИЯ И ОБЯЗАТЕЛЬНО  
СЛЕДУЙТЕ ИМ САМИ – ДЕТИ УЧАТСЯ У ВАС!**



ФЕДЕРАЛЬНЫЙ ПРОЕКТ  
БЕЗОПАСНОСТЬ ДОРОЖНОГО  
ДВИЖЕНИЯ



МВД РОССИИ



ГОСАВТОИНСПЕКЦИЯ

## ЧТО ТЫ ДОЛЖЕН ЗНАТЬ О СРЕДСТВАХ ИНДИВИДУАЛЬНОЙ МОБИЛЬНОСТИ И ЧТО ОНИ МОГУТ РАССКАЗАТЬ О ТЕБЕ



### САМОКАТ

Ты ценишь свободу передвижения с комфортом и превращаешь ежедневные маршруты в удовольствие.



### БОРД

Ты собираешь восторженные взгляды! Каждая поездка – трюковое шоу. Твоя энергия и драйв превращают обычную дорогу в «американские горки».



### МОНОКОЛЕСО

У тебя все всегда под контролем! Ты нацелен только на высокий результат. Блестяще держишь баланс даже на самых резких поворотах.



### РОЛИКИ

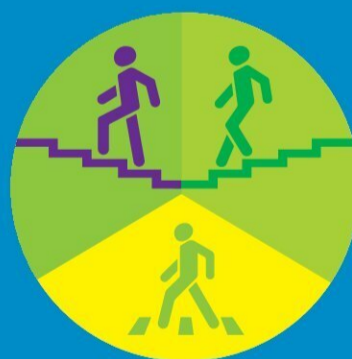
Ты не гонишься за трендами, делая выбор в пользу надежности и удобства. Уверенно стоя на двух ногах, можно смелее двигаться вперед!

## ТЫ МОЖЕШЬ БЫТЬ РАЗНЫМ, НО ПРАВИЛА БЕЗОПАСНОГО ПЕРЕДВИЖЕНИЯ НА СРЕДСТВАХ ИНДИВИДУАЛЬНОЙ МОБИЛЬНОСТИ ЕДИНЫ!



### ИСПОЛЬЗУЙ СРЕДСТВА ПАССИВНОЙ БЕЗОПАСНОСТИ!

- шлем
- налокотники
- наколенники
- перчатки
- световозвращающие элементы



### ПЕРЕХОДИ ДОРОГУ ТОЛЬКО ПО ПЕШЕХОДНЫМ ПЕРЕХОДАМ!

- подземному или надземному
- наземному – регулируемому и нерегулируемому



### ВЫБИРАЙ БЕЗОПАСНУЮ СКОРОСТЬ!

- ты сможешь вовремя остановиться
- тебе будет проще оценивать обстановку вокруг
- пешеходы успеют заметить твоё приближение



### СПЕШИВАЙСЯ!

- где много пешеходов
- при переходе проезжей части дороги
- при движении по неровному или мокрому покрытию